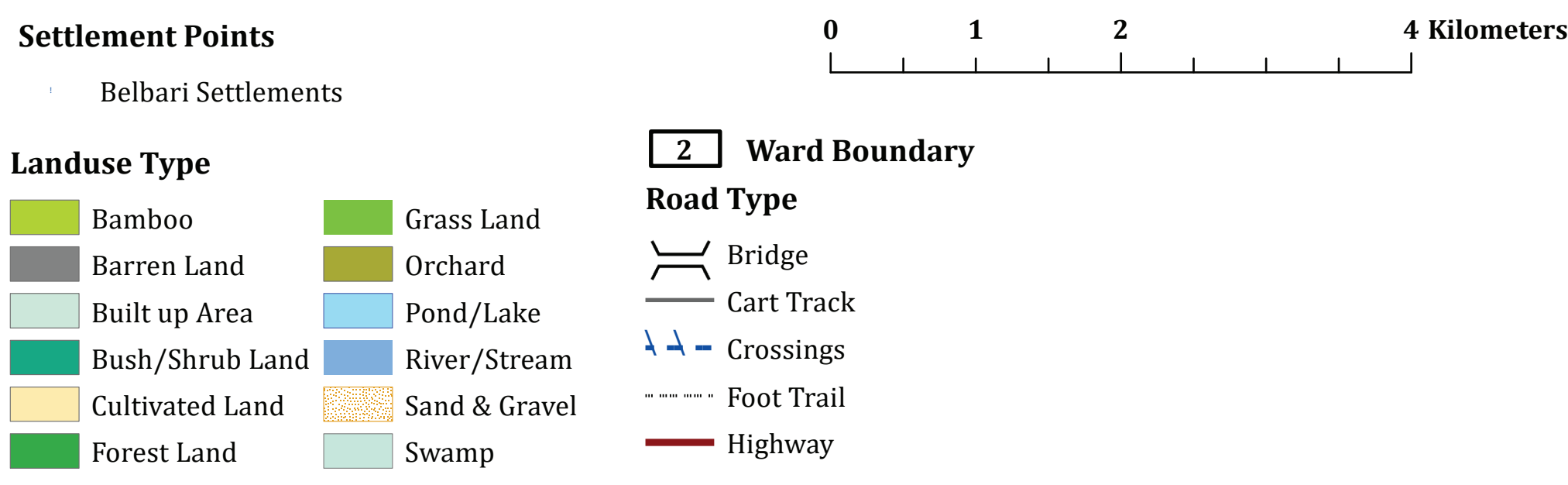
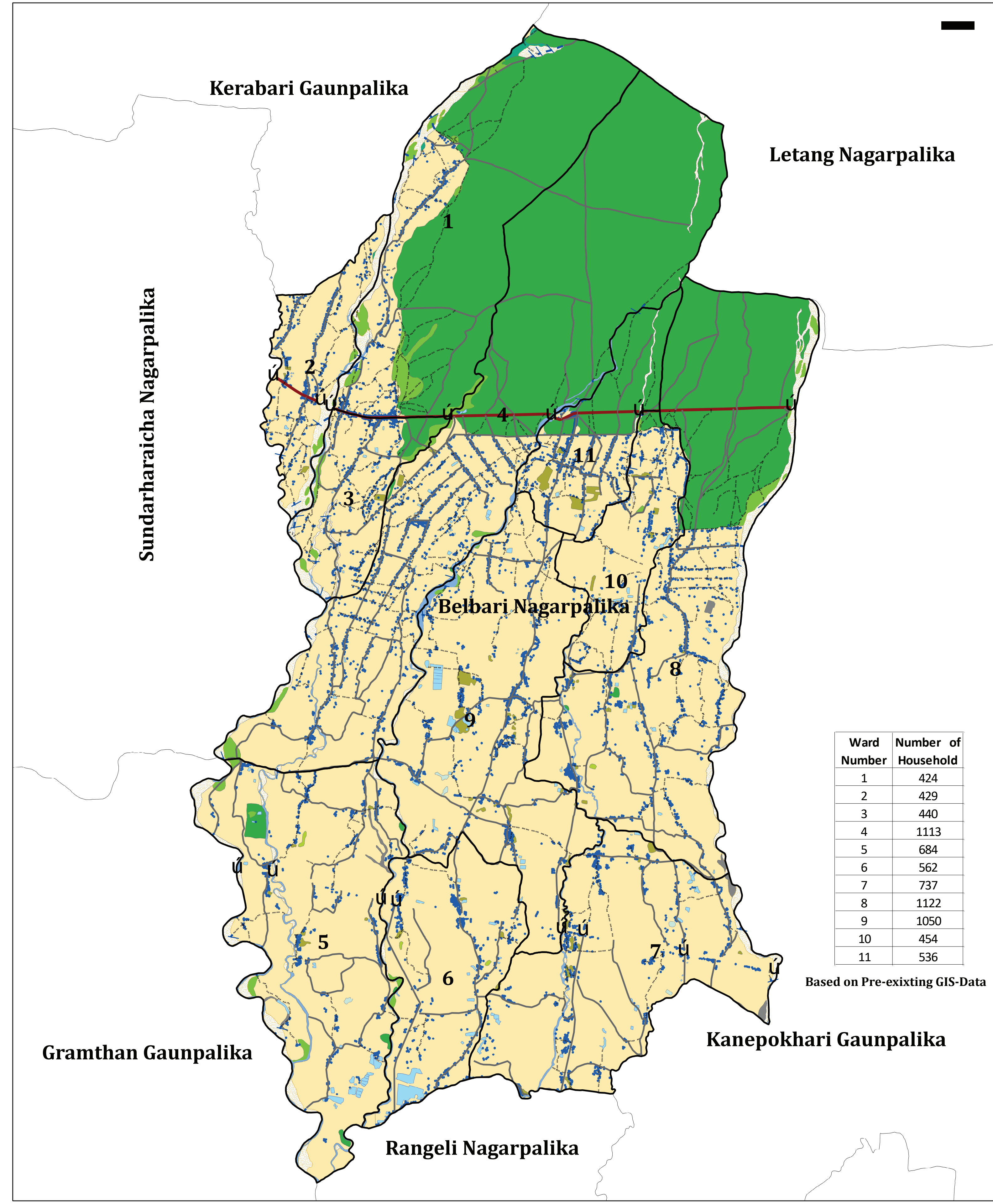


# Belbari Municipality



प्रदेश : १  
जिल्ला : मोरङ  
स्थापना : वि. सं. २०७१

क्षेत्रफल  
१३२.७८  
वर्ग कि. मि.

वडा संख्या  
११

## खानेपानी तथा विद्युत सेवा

खानेपानी सेवा पुगेको  
कुल घरघुरी



खानेपानी सेवा पुग्न  
बाँकी घरघुरी

विद्युत सेवा पुगेको  
कुल घरघुरी



विद्युत सेवा पुग्न  
बाँकी घरघुरी

## शिक्षा तथा स्वास्थ्य

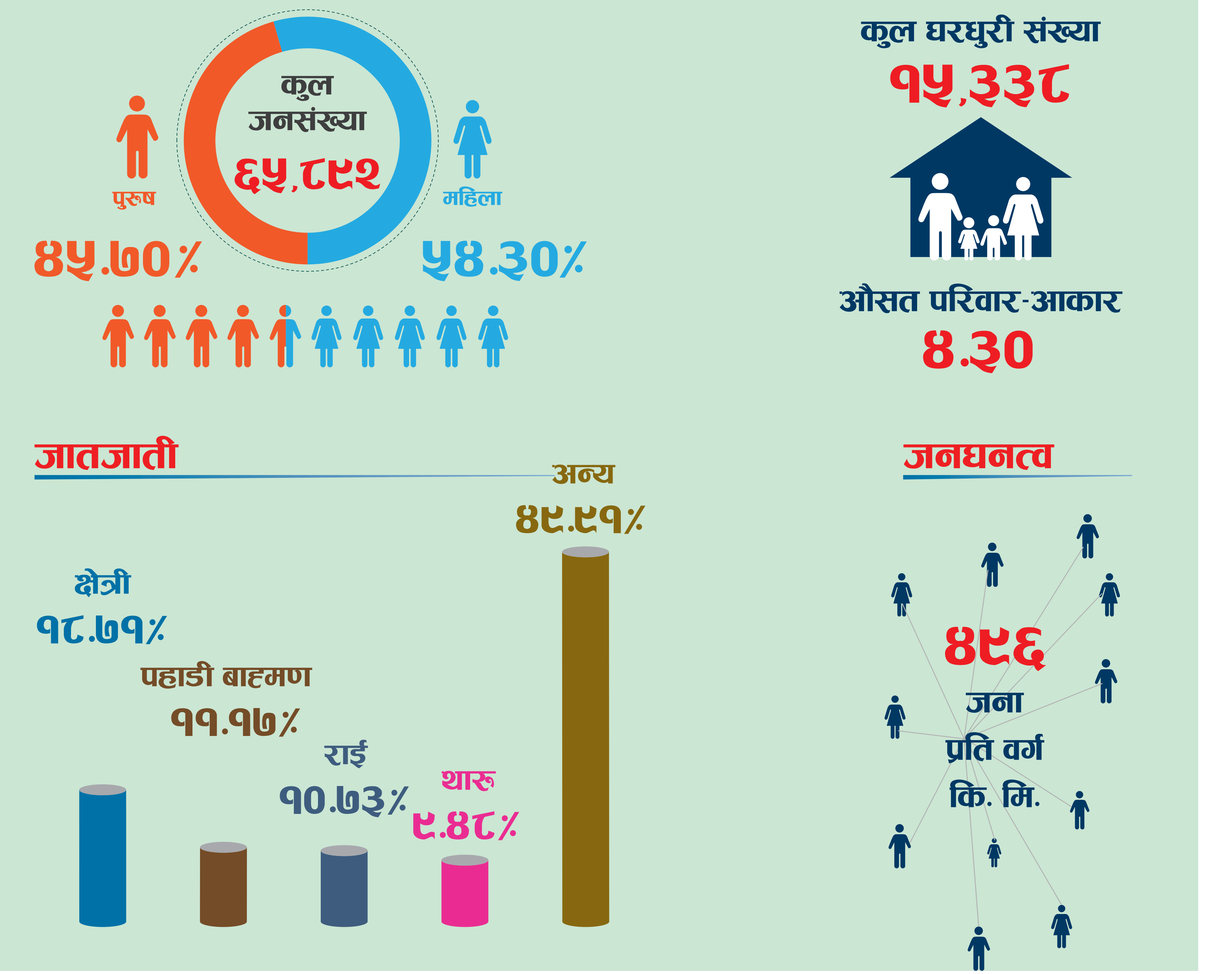
### शिक्षण संस्था

क्याम्पस / कलेज	सरकारी	निजी
माध्यमिक	१२	१
आधारमूल	२०	१



जम्मा : सरकारी ३३ निजी ३५ जम्मा ६८

## जनसांख्यिकीय विवरण



## वित्तीय विवरण

आ. व. २०७४/७५ को बजेट रु (करोडमा)

समानिकरण अनुदान	२८.५१
सशर्त अनुदान	१२.८१
<b>जम्मा बजेट</b>	<b>४१.३२</b>

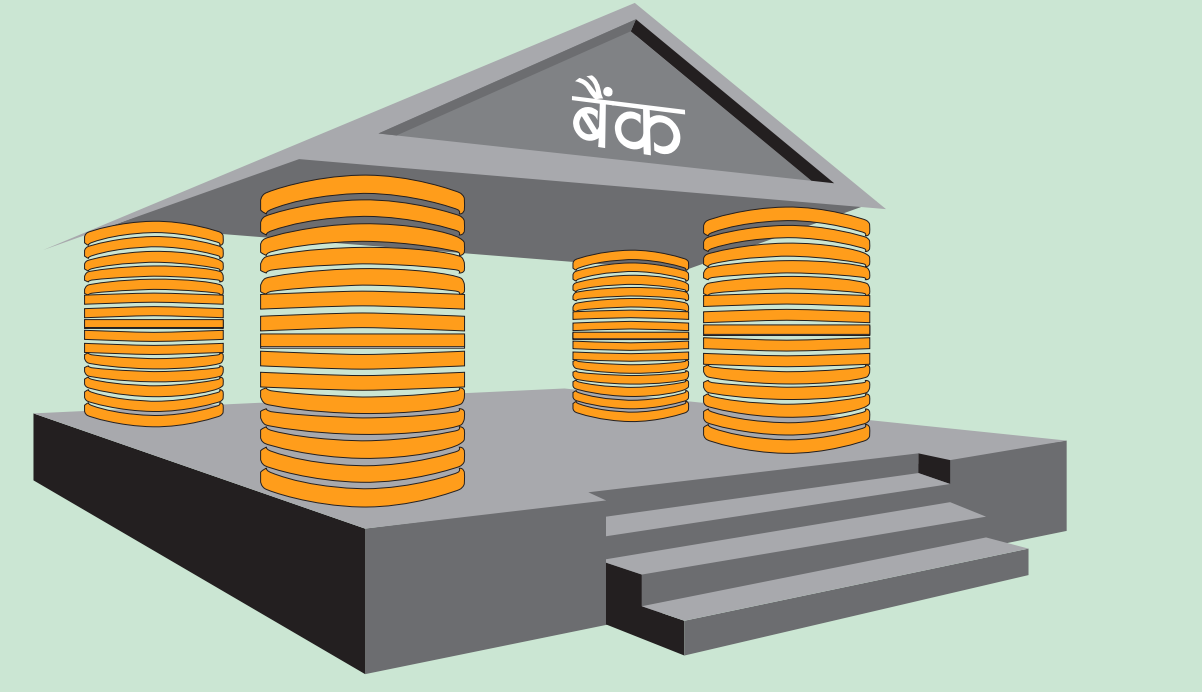
आ. व. २०७२/७३ को आय व्यय रु (करोडमा)

आय	खर्च
आन्तरिक आय १.६७	चालु खर्च १.६२
अन्य -	पूँजीगत खर्च २.८७
<b>जम्मा आय १.६७</b>	<b>कुल खर्च ४.५८</b>

## बैंक तथा वित्तीय संस्थाहरू

वित्तीय संस्था	संख्या
"क" वर्गको बाणिज्य बैंक	६
"ख" वर्गको विकास बैंक	२
"ग" वर्गको फाइनान्स	२
"घ" वर्गको लघु वित्तीय संस्था सहकारी संस्थाहरू	८

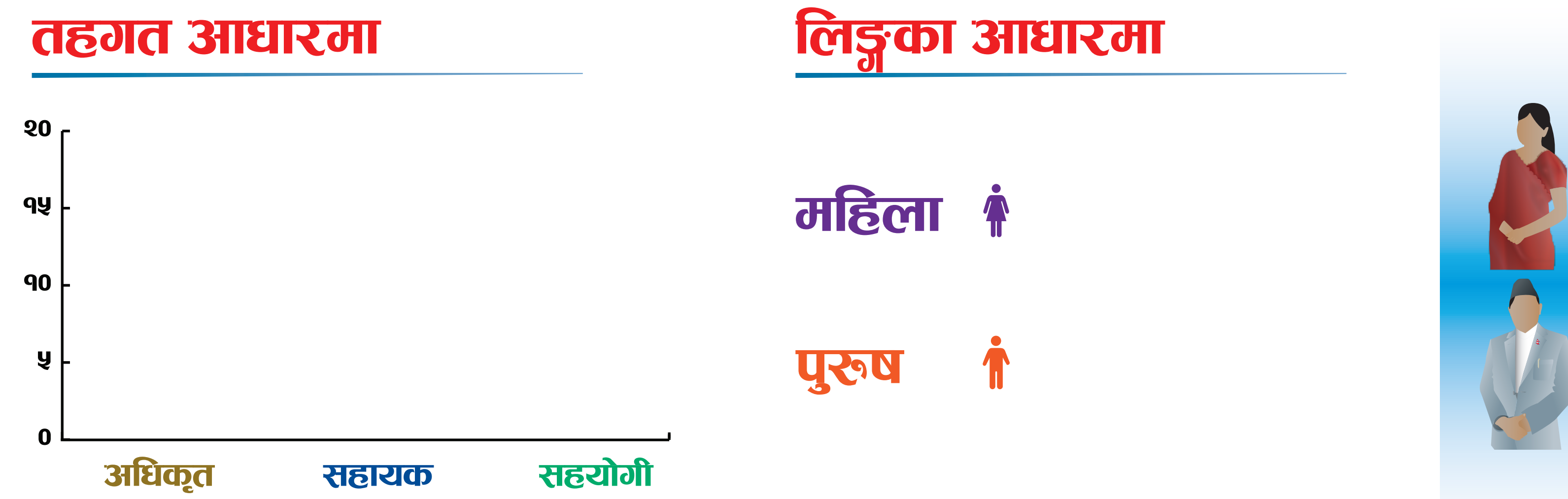
जम्मा ८



## सूचना तथा संचार सेवाहरू



## नगरपालिकामा कार्यरत वर्तमान कर्मचारीहरूको विवरण



## नगर कार्यसम्पादन

एम. सी. पी. एम. स्कोर ३२  
श्रेणी/वर्ग -

## प्रमुख

ज्ञानेन्द्र सुवेदी

## उपप्रमुख

ढाका कुमारी पराजुली

## वडा अध्यक्षहरू

- चक्र बहादुर खुलाल
- घनश्याम गौतम
- योगेन्द्र प्रसाद सुवेदी

- राम कुमार राई
- विश्वबन्धु बस्नेत
- उदय बहादुर राई

- चेत बहादुर बस्नेत
- घन पति गौतम
- नगेन्द्र खड्का

- गंगा बहादुर याखा
- यम बहादुर पोख्रेल

