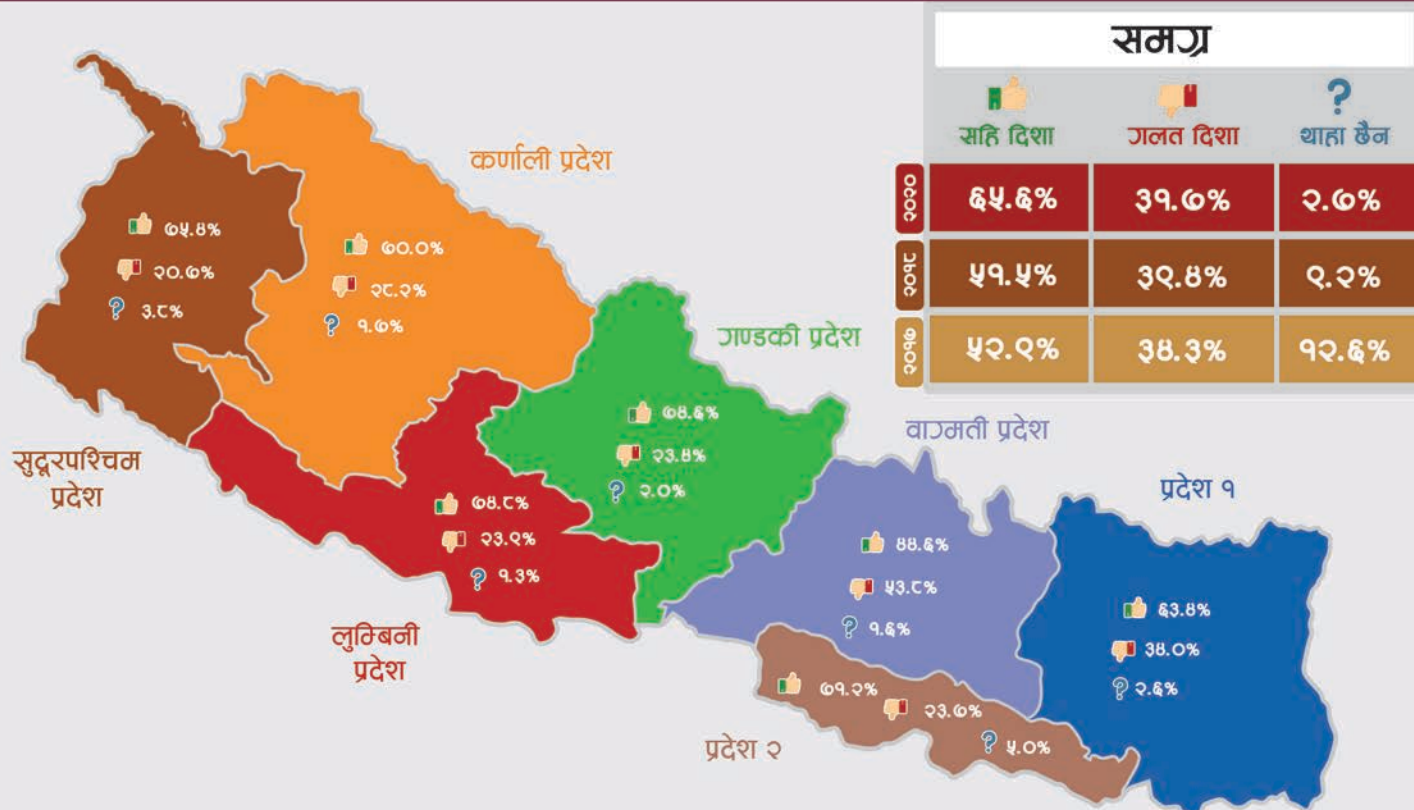




# नेपाली जनमत सर्वेक्षण सन् २०२०

# देशको समग्र अवस्था, प्रदेश र वर्ष अनुसार



## नमूनाको ढाँचा



यस सर्वेक्षणमा ७७ मध्ये ७५ ओटा जिल्लाहरूबाट अनिश्चित रूपमा ७,०६० जना उत्तरदाताहरू पछन गरिएको छ ।



सबै उत्तरदाताहरू १८ वर्ष वा त्योमगदा माथिको उमेरका छन् जसमध्ये ५१.५% महिला र ४८.५% पुरुष रहेका छन् ।



राष्ट्रिय स्तरबाट आएका तथ्यांक/मतिजाहरूलाई  $\pm$  - १.२% अन्तरको त्रुटि र २५% आत्मविश्वासको तहलाई आधार मानेर हिसाब गरिएको छ ।



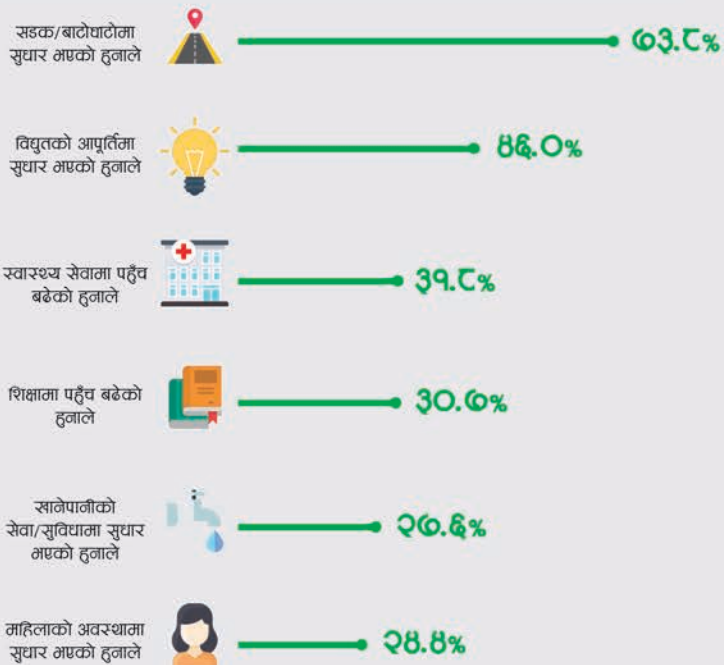
प्रदेश स्तरबाट आएका तथ्यांक/मतिजाहरूको सन्दर्भमा त्रुटिको अन्तर  $\pm$  - ३% र आत्मविश्वासको तह २५% को वरिपरी रहेको छ ।



स्थलगत अनुसन्धान (फिल्डवर्क) : यो सर्वेक्षण फेब्रुअरी देखि मार्च, २०२० सम्ममा सम्पन्न गरिएको थियो ।

कोभिड १९ ले गर्दा नेपाल सरकारले देशव्यापी रूपमा बन्दाबन्दीको घोषणा गर्नुपूर्व तथ्यांक संकलनको स्थलगत अनुसन्धान (फिल्डवर्क) लाई सम्पन्न गरिएको थियो । यो सर्वेक्षणको समय सीमाले कोभिड—१९ को प्रभाव र असर मगदा ठीक अधिको समयमा नेपाली जनताको धारणालाई समेटेको हुनाले बन्दाबन्दी अघि र पछिको आम जनताको मनस्थितिको तुलना गर्दा भविष्यमा हुने अनुसन्धानको लागि सन् २०२० को यस प्रतिवेदनले आधारभूत रूपमा काम गर्न सक्छ ।

## आशावादी हुनुका प्रमुख कारणहरू (%)



## नेपालका प्रमुख समस्याहरू (%)



## विवाद समाधानमा मन पराइएका उपायहरू, विवादको प्रकार अनुसार (%)

	जजगा सम्बन्धी विवाद	लेनदेन/ऋण सम्बन्धी विवाद	घरेलु हिंसा	अपराध
वडाध्यक्ष वा वडाका सदस्य	32.0%	22.9%	22.8%	23.6%
प्रहरी	99.3%	28.8%	28.6%	82.6%
परम्परागत न्याय प्रणाली	94.5%	94.9%	98.3%	6.6%
पालिका प्रमुख/अध्यक्ष	92.9%	90.2%	2.8%	2.2%
मालपोत कार्यालय	7.4%	0.2%	0.9%	0.9%
साथीभाइ तथा आफन्त	4.6%	4.6%	6.4%	2.0%
गाउँ वा नगर परिषद	4.9%	8.2%	8.9%	8.9%

समाजमा, आफ्नो रोजाईमा परेका संस्थाहरूमार्फत न्याय पाउने कुरामा आफूलाई "केही विश्वास लागेको" उत्तरदाताहरूले बताएका छन्, यो विश्वासको स्तर, लेनदेन वा ऋणमा (62.3%), जजगा विवादमा (69.9%), अपराधमा (60.5%) र घरेलु हिंसामा (60.0%) रहेको देखिएको छ ।

## जाति र जनजातीयताको कारणले विभिन्न स्थानमा हुने असुविधाहरू (%)



**६२.८%**  
सुधिएका



**६.९%**  
बिगिएका



**२९.९%**  
पहिले जस्तै



## जाति र जनजातीयताको कारणले विभिन्न स्थानमा हुने असुविधाहरू (%)



**८.९%**

कार्यालयमा सहकर्मी वा अरु मानिसहरूसँग कुराकानी गर्दा



**८.८%**

आफूलाई परेको समस्या प्रहरीमा गएर उजुरी गर्दा



**८.२%**

सरकारी कार्यालयमा सेवा लिन जाँदा



**३.६%**

स्वास्थ्य चौकी वा अस्पतालमा सेवा वा उपचार गर्न जाँदा



**२.८%**

विद्यालय वा विश्वविद्यालयमा पढ्दा

## लैंगिक भूमिका र लैंगिक समानताबारेका धारणाहरू (%)



### धारणाहरू



पूर्ण सहमत



केही सहमत



केही असहमत



पूर्ण असहमत

परिवारमा छोरी भन्दा छोराको महत्त्व बढी हुन्छ

**८.०%**

**७.९%**

**९३.७%**

**७८.३%**

छोरीभन्दा छोराको लागि उच्च शिक्षाको महत्त्व बढी हुन्छ

**९.८%**

**८.७%**

**९३.८%**

**७९.७%**

आयआर्जन गर्ने, घुमाफिर गर्ने तथा अन्य निर्णय प्रक्रियामा महिलाहरूको नियन्त्रण हुनु हुँदैन

**९८.३%**

**९३.९%**

**९२.८%**

**५९.७%**

कतिजना बच्चा जन्माउने भन्ने कुराको निर्णय गर्ने अधिकार महिलालाई हुनुहुँदैन

**९.६%**

**८.५%**

**९६.९%**

**७६.९%**

महिलाहरूले राजनीतिमा संलग्न हुन सुहाउँदैन

**९.५%**

**८.७%**

**९८.९%**

**७८.७%**

## विभिन्न संघ/संस्थाहरूमा स्वीकार्य नेतृत्वदायी पदहरू (%)

	महिला	पुरुष	मुख्य कुरा सक्षमता हो, महिला पुरुष जो भएपनि हुन्छ
संघीय सरकारको कार्यकारी प्रमुखको पदमा	१३.८०%	११.६०%	७४.५०%
प्रदेश सरकारको कार्यकारी प्रमुखको पदमा	११.३०%	१२.१०%	७६.६०%
स्थानीय सरकारको कार्यकारी प्रमुखको पदमा	१२.३०%	१०.१०%	७७.६०%
सांसदहरू	१०.००%	९.५०%	८०.४०%
प्रदेश सभासदहरू	९.८०%	९.८०%	८०.५०%
गाउँ नगर सभाका सदस्यहरू	११.६०%	९.३०%	७९.१०%
वडाध्यक्ष पदमा	१४.५०%	११.२०%	७४.३०%
राजनीतिक दलको अध्यक्ष	१०.४०%	११.४०%	७८.२०%
उपभोक्ता समूहको अध्यक्ष (जस्तै : सामुदायिक बन उपभोक्ता समूह, अन्य उपभोक्ता समूह)	१८.००%	८.१०%	७३.९०%
बचत तथा ऋण सहकारी संस्थाको अध्यक्ष	२१.२०%	६.६०%	७२.१०%
विद्यालय व्यवस्थापन समितिको अध्यक्ष	१२.३०%	११.१०%	७६.६०%
निजी कम्पनी/संस्थाको कार्यकारी प्रमुख	१०.६०%	१०.२०%	७९.२०%

## विगत पाँच वर्षमा नेपालमा महिलाको समग्र अवस्था (%)



८६.७%  
सुधिएको छ



२.४%  
बिगिएको छ

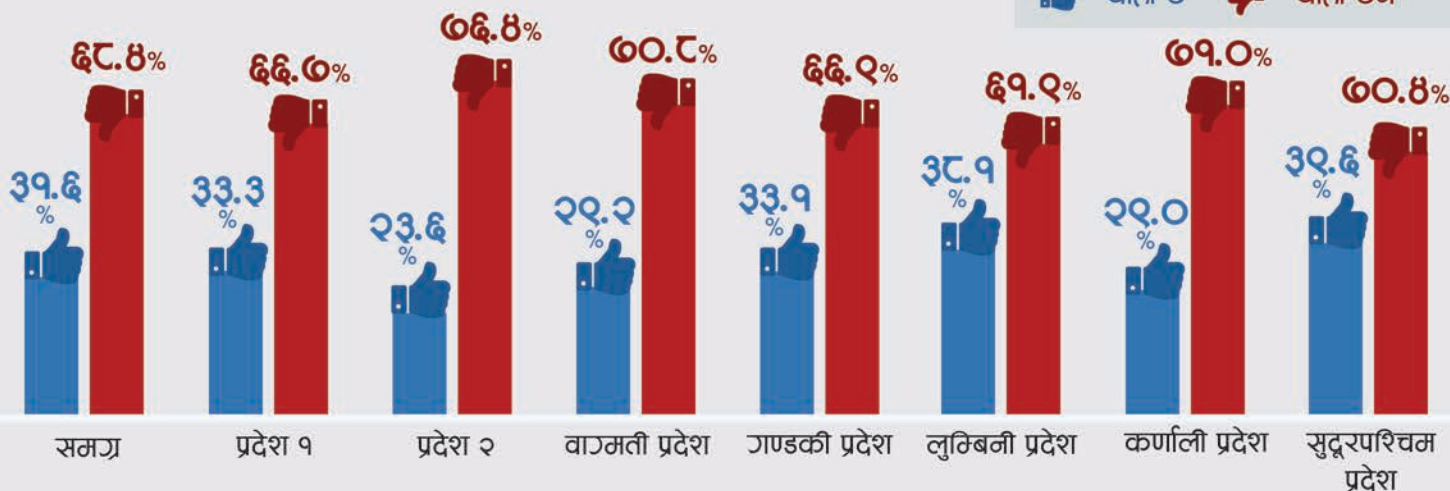


१०.१%  
उस्तै छ



# सन् २०१५ को संवैधानिक परिवर्तन बारेको जागरुकता (%)

👍 थाहा छ    👎 थाहा छैन



## विभिन्न तहका सरकारी सेवाहरू बारेको जानकारी (%)

स्थानीय



प्रदेश



संघीय



## स्थानीय सरकारमार्फत् जनताले लिएका शीर्ष सेवाहरू(%)



64.7%  
स्वास्थ्य सम्बन्धी सेवा



82.2%  
कर सम्बन्धी सेवा



36.4%  
सरकारी विद्यालयमा मर्ना गराउन पर्दा



22.9%  
सामाजिक सुरक्षा मत्ता

## नेपाली जनतालाई जानकारी भएका शीर्ष सरकारी सेवाहरू(%)

स्थानीय



प्रदेश

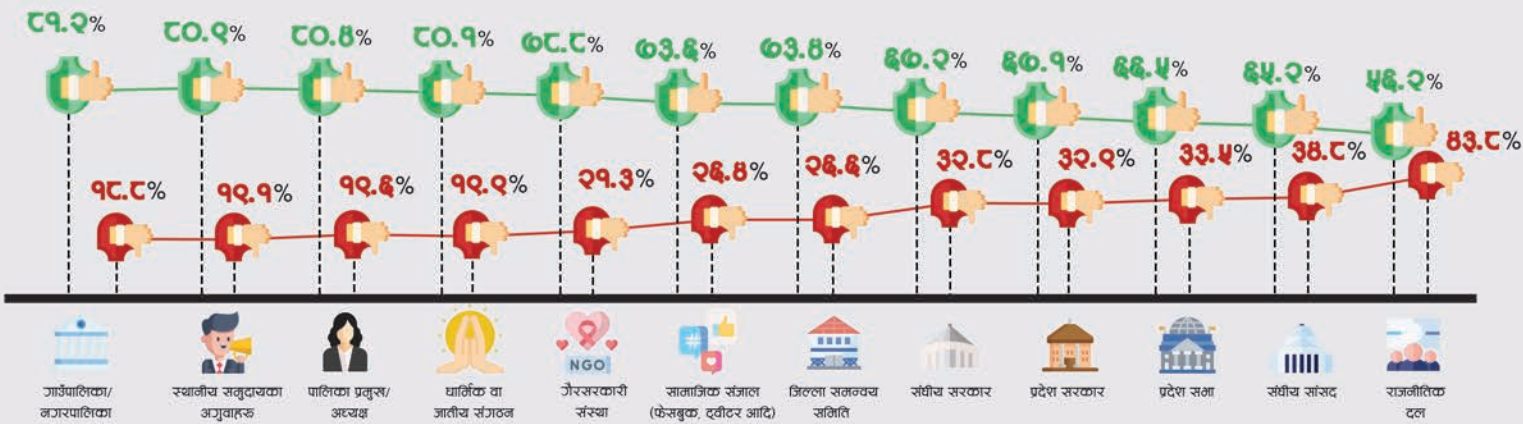
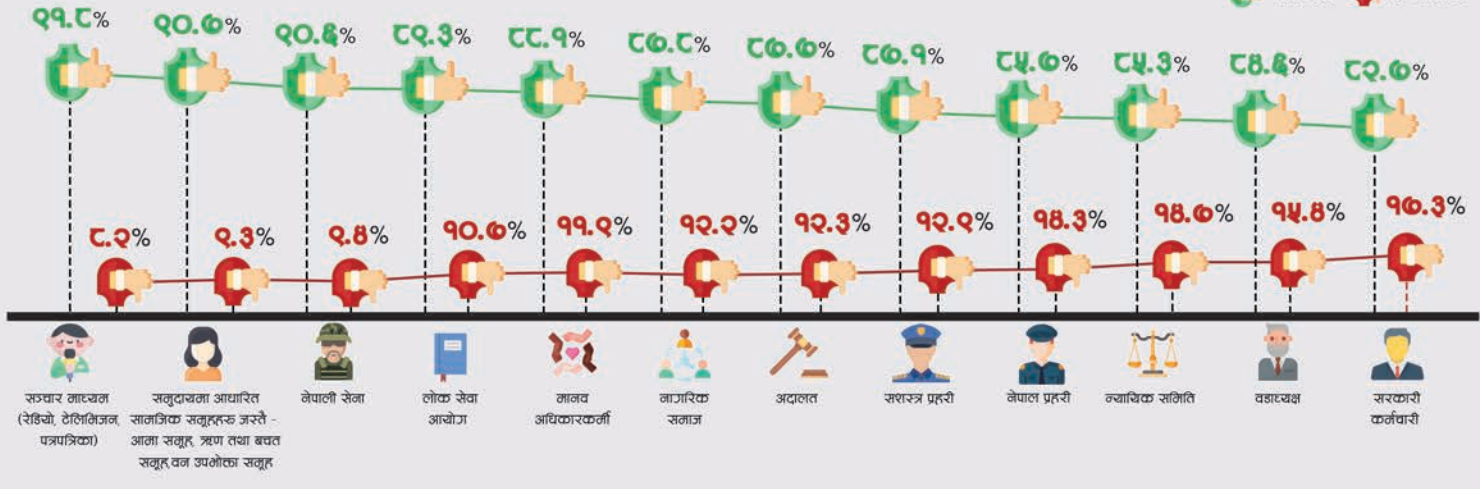


संघीय



# संस्थाहरूमा विश्वास (%)

👍 विश्वास 👎 अविश्वास



## विद्यालय शिक्षाको गुणस्तरमा परिवर्तन (%)

सकारात्मक परिवर्तन



५३.९%

सार्वजनिक विद्यालय

शिक्षाको गुणस्तर (%)

५.०% धेरै राम्रो

२०.५% राम्रो

११.५% नराम्रो

०.९% धेरै नराम्रो



## नजिकैको स्वास्थ्य सेवाको गुणस्तर बारेका विचारहरू (%)

३.५% धेरै राम्रो

७८.८% राम्रो

१२.१% नराम्रो

१.१% धेरै नराम्रो

## स्वास्थ्य सेवाको गुणस्तरमा परिवर्तन (%)

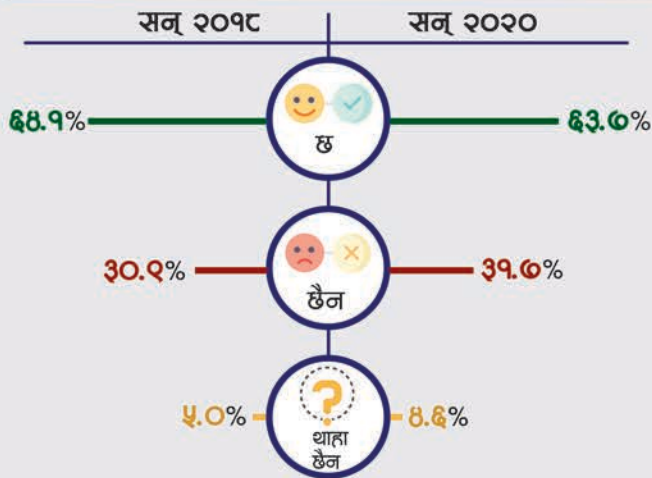
५०.८% सकारात्मक

३७.८% न सकारात्मक न नकारात्मक

५% नकारात्मक



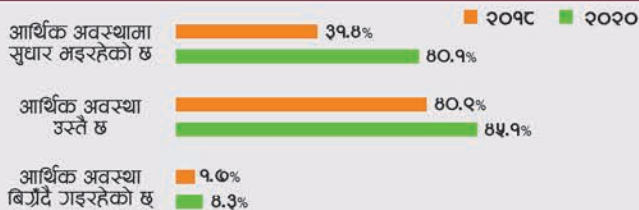
## गुणस्तरीय सेवाको लागि अधिक कर तिर्ने इच्छुकता (%)



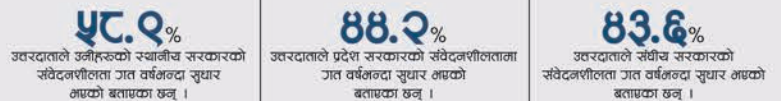
## स्थानीय सरकारका विकास परियोजनाहरू बारेमा जानकारी (%)



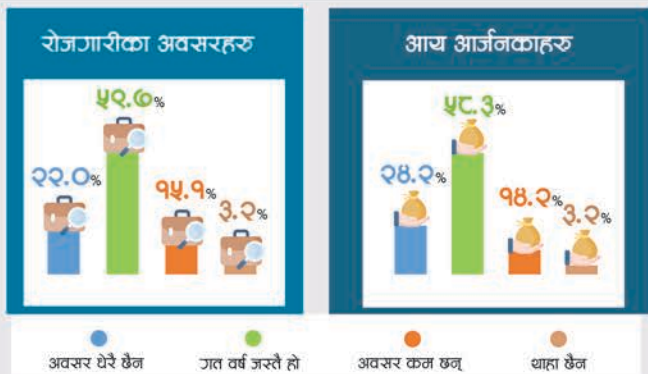
## स्थानीय आर्थिक अवस्था बारेका धारणाहरू (%)



## सरकारको संवेदन शीलताप्रतिका धारणाहरू (%)



## सन् २०२० मा रोजगारी तथा आय आर्जनका अवसरहरू (%)



## स्थानीय सरकारका गतिविधिहरू (योजना, कार्यक्रम र बजेट) बारे जानकारी दिने सूचनाका स्रोतहरू (%)



Interdisciplinary Analysts